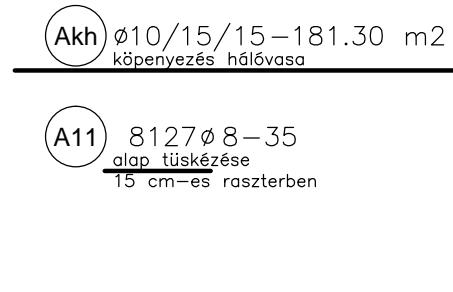


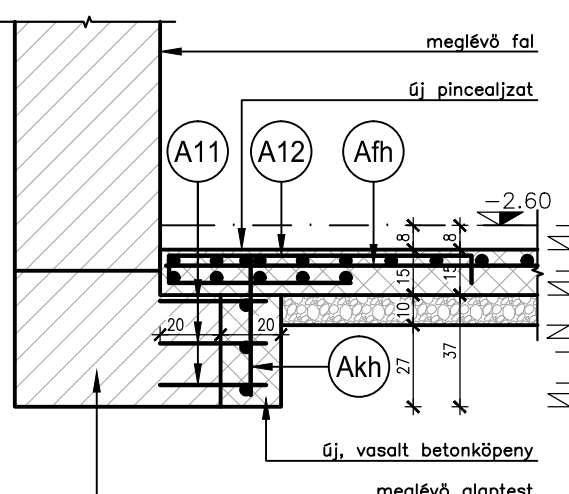
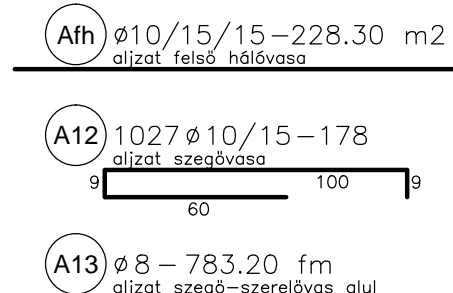
A tervezési terület határa

Az alapozás jellemző csomópontjai

Köpenyezés készül
összesen: 191,60 m²

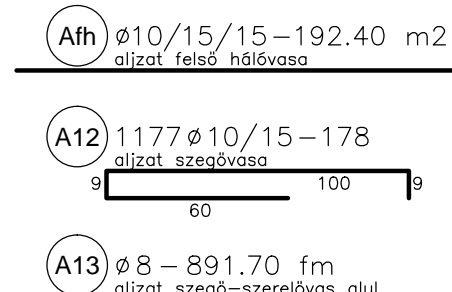


Pincealjzat készül
összesen: 207,5 m²

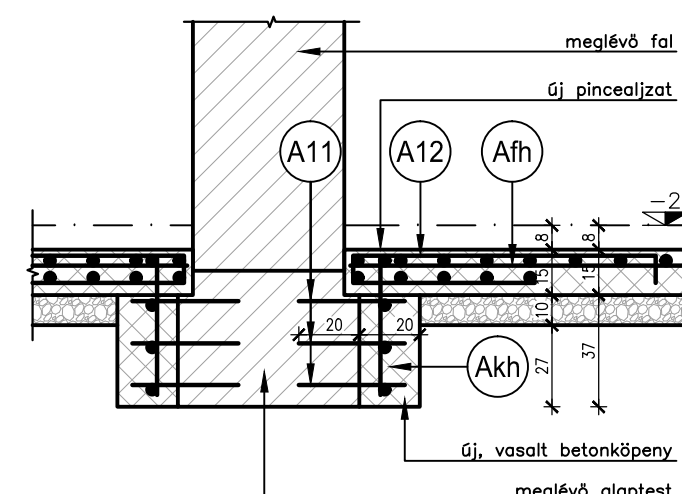
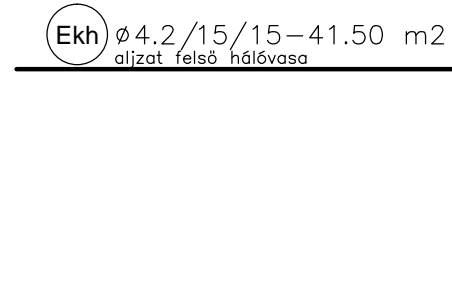


A1

Földszintaljzat készül
összesen: 174,9 m²

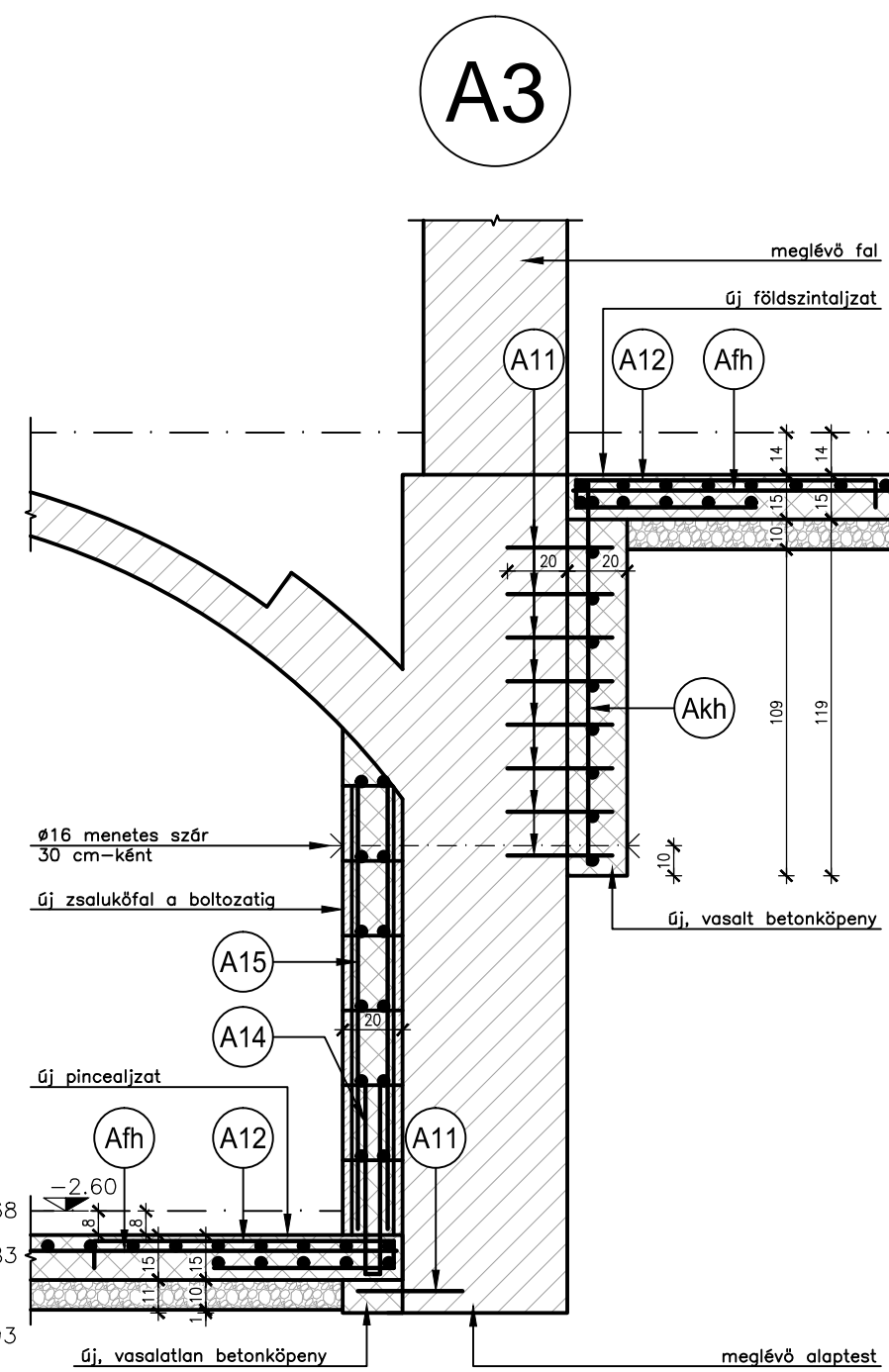
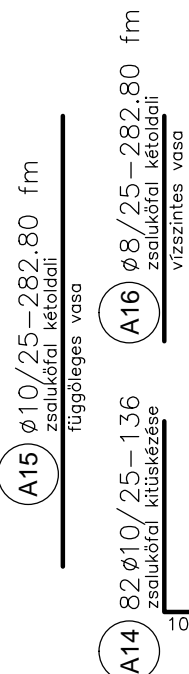


Fűtőesztrich aljzat készül
összesen: 37,7 m²

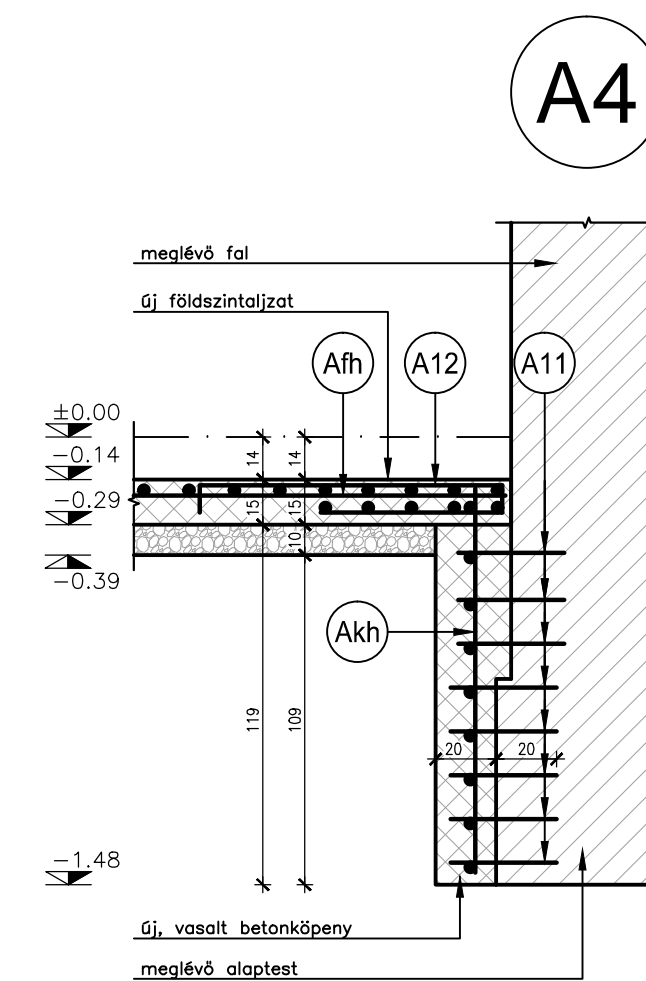


A2

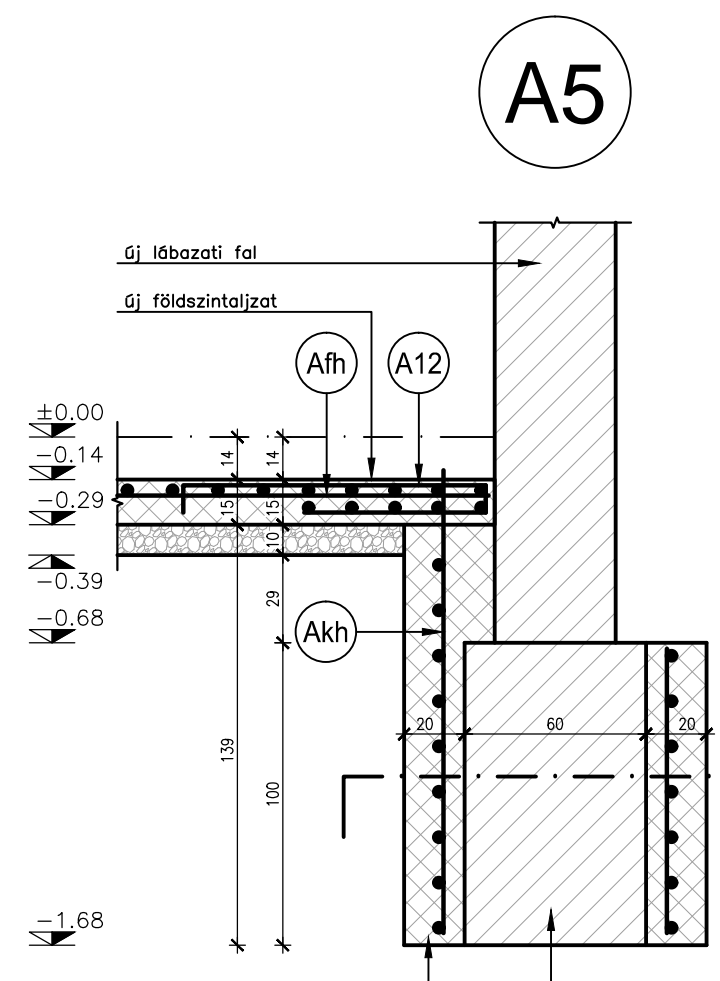
Új zsalukőfal készül
összesen: 33,7 m²



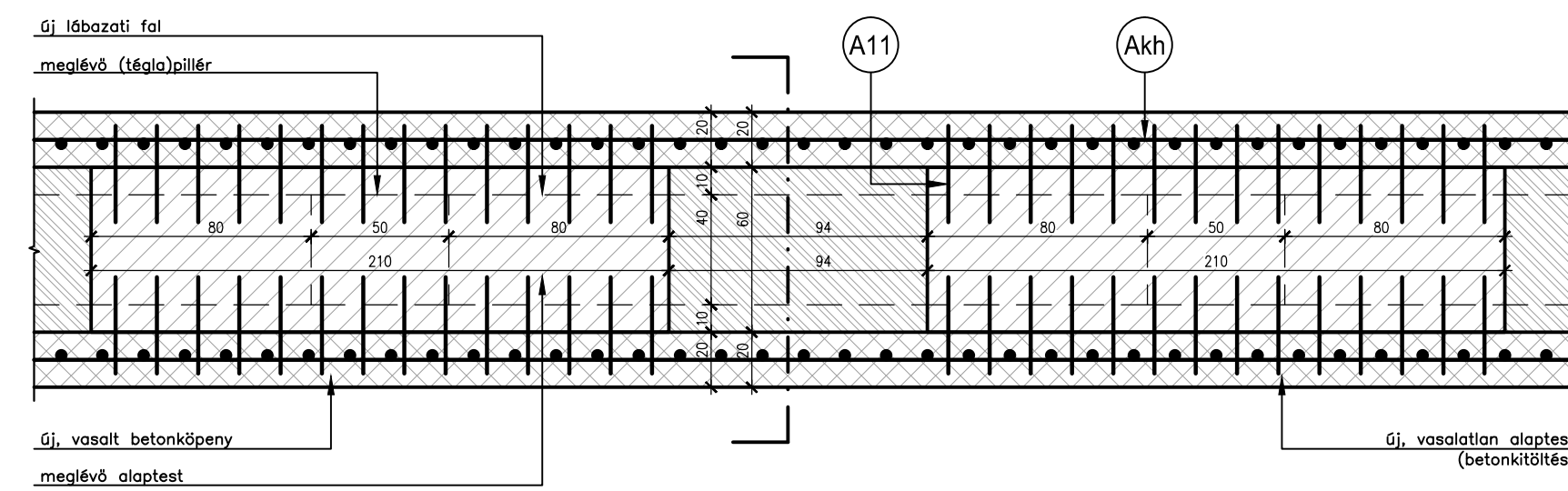
A3



A4



A5



vasbeton
vasalattalan beton
meglévő fal, alaptest, alapfal
új fal

- Anyagminőségek**
- Betonminőségek
új alaptestek, alapköpenyezés:
C30/37-16-XD2-F2
vasalattalan alaptest:
C30/37-32-XD2-F2
vasalt aljzat: C30/37-16-XD2-F2
vasbeton, zsalukő falak, lépcső:
C16/20-16-X0-F2
födémek: C25/30-16-X0-F2
 - Betonfedés
általános helyen: 20 mm
alapozásnál: 40 mm
 - Betonacél: B500B
 - Toldási hossz: 40d
 - Acélszerkezetek
szerkezeti acél: S235JR
kötőelemek: 8.8
felületvédelem:
kétzeri alapmázolás cinkkromátos
alapozóval, K0-K1 tisztasági
minőségű felületen, ill. az építész
tervek szerinti fedőmázolás

- Megjegyzések**
- A méretek a helyszínen pontosítandók.
 - A szerkezeti elemek tervezett helyét a helyszíni adottságok alapján módosítani kell.
 - A szerkezeti elemek (betonvasak, acélgerendák) geometriáját a helyszíni geometriához kell igazítani.
 - Az előregyártott kiváltók felfekvése az alkalmazási útmutató szerint.
 - Az átláthatóság érdekében a lépcsőterveken csak lépcső és a kapcsolódó födém vasait, a falterveken pedig a falak vasalását ábrázoljuk.
 - Az újonnan készülő vasbeton falak alapjainak vasalását a falterveknél ábrázoljuk.
 - Az alapmegerősítést valamennyi, az alaprajzon ábrázolt helyen a részleteknél bemutatott jellemző csomópontok szerint kell készíteni
 - A különböző tervlapok együtt kezelendők!

HEGY-ÉK BT. Építészeti és Szolgáltató Bt. 2347 Bugyi, Ady E. u. 3.	Tartószervezeti tervező: Dr. Hegyi Dezső aut. építésmérnök 1-1-13-0038 Felelős építész tervező: Szabó Árpád DLA aut. építésmérnök 2/1 16-0216	Terve: Budapest X., Füzér u. 32. Hrsz.: 39003 Kőbányai Helytört. Gyűjtemény Statikai Kivitel Tervek	Rajz: Alapozás alaprajz, részletek M=1:50, 1:25 2015. december	T-aj-1